



*Jupiter 30*  
*Jupiter 33*  
*Jupiter 40*



FABRIKANT H. TOFT OLESEN  
4793 BOGØ . TELEFON 03 - 79 40 60

**Jupiter værftet**

# Jupiter 30

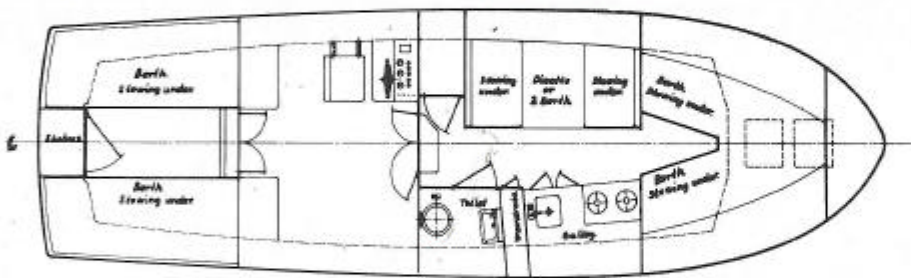
Länge über alles ..... 9,35 m  
Breite über alles ..... 2,90 m  
Wasserverdrängung ..... 4,5 t

**Jupiter 30** hat viele Jahre lang die Meere befahren und ist sowohl in Westindien als auch in Grönland beheimatet.

**Jupiter 30** ist in Teak oder Mahagoni praktisch und geschmackvoll eingerichtet. Die Aptierung ist in zwei Ausführungen erhältlich, entweder mit 4 Kojeplätzen der Länge nach oder als Dinette-Arrangement mit 6 Kojeplätzen. Alle Kissen sind mit reinwollenem Möbelstoff bezogen. Die Pantry hat rostfreie Spüle und 2 Kochflammen. Die Toilette ist gross und hat WC mit Meerwasserspülung, Handwaschbecken und als Extraausstattung eine Brause. Das zum Verweilen einladende Cockpit enthält 2 Kistenbänke, Führersitz und Führerstand.

In der Achterkajüte befinden sich 2 breite Kojen mit Regalen und einem zwischen ihnen stehenden Kleiderschrank.

**Jupiter 30** wird mit Seetüchtigkeitsattest von Lloyd geliefert. Bei Einbau eines 145 PS Marinedieselmotors von Perkins beträgt die Marschfahrt ca. 18 Knoten.



## Standardausrüstung

- Erhöhter Führerstand
- Geländer über der Achterkajüte
- Persenning für das Cockpit
- Bjerg-Fenster mit abgerundeten Ecken
- Aufschliessbares Toilettenfenster
- Teppiche
- Gardinen
- Kissen mit 100 % tigem reinwollenem Bezug
- Marinekompass
- Offiziell zugelassene Laternen
- Fahnenstange mit Flagge
- Feuerlöscher »Ginge«
- Wilcox Marine-WC
- Handwaschbecken mit Pumpe
- Sprit- oder Petroleumkocher
- Rostfreie Spüle mit Pumpe in der Pantry
- Elektrische Leerungspumpe
- 3 Wischer
- 4 Fender
- 2 Nylonseile
- 12 kg schwerer galv. Patentanker
- 20 m Ankerleine
- Bootshaken



# Jupiter 33

Länge über alles ..... 10,05 m  
Breite über alles ..... 3,50 m  
Wasserverdrängung ..... 6,0 tons

Diese Neukonstruktion in der Jupiterfamilie ist ein Volltreffer. Bei der Konstruktion und Einrichtung dieses Bootes wurde von allen den Erfahrungen Gebrauch gemacht, die wir mit unseren anderen Booten geerntet hatten

**Jupiter 33** ist in Teak oder Mahagoni geschmackvoll eingerichtet. Wenn man die geräumige Vorderkajüte betritt, trifft man auf Komfort. Gemütlichkeit und jene farbliche Abstimmung, die zusammen mit der schönen Holzverarbeitung eine Wonne für das Auge ist. Der Küchenchef wird sich über die gut ausgestattete Pantry mit ihrer rostfreien Spüle, über den zweiflammigen Primus, über die Schubladen und Schränke sowie über die Schiebetüren im Glas- und Porzellanschrank freuen.

Auf dem grossen U-förmigen Sofa können 7 Personen bequem um den Tisch herum sitzen. Dieser ist auf einer Teleskopsäule montiert, so dass er niedrig gestellt und als grosse Doppelkoje benützt werden kann.

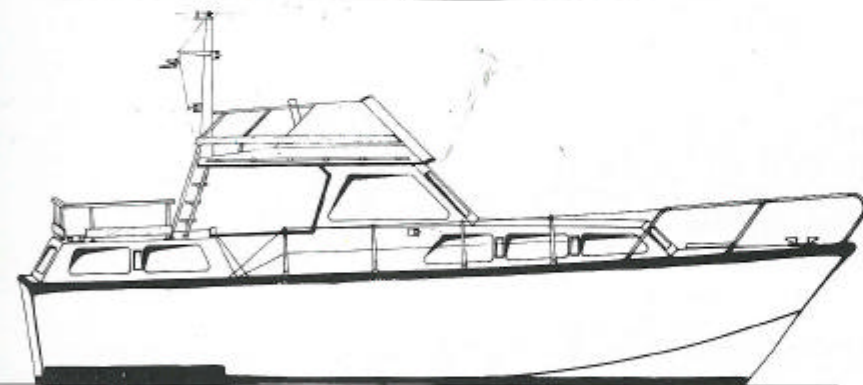
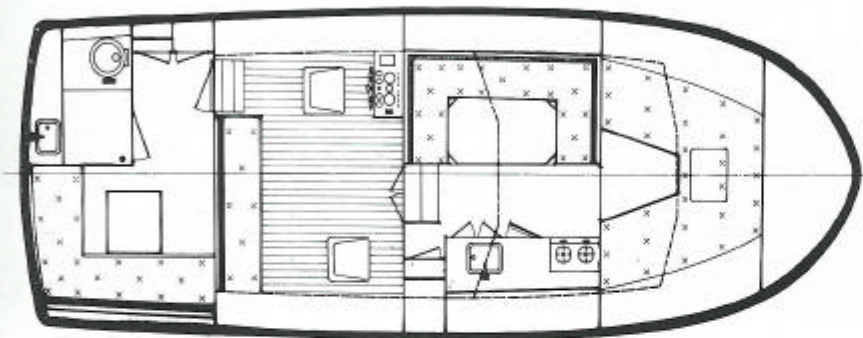
Ganz vorn in der Kajüte sind 2 Kojen mit Regalen darüber und Platz zum Stauen darunter. Der Kleiderschrank ist gross und an der Tür angebracht. Das ungewöhnlich geräumige Cockpit ist mit 2 drehbaren und in der Höhe regulierbaren Führersitzen, Führerstand mit allen Instrumenten und einer hinteren Kistenbank mit Platz für 4 Personen ausgestattet.

Die Achterkajüte enthält ein L-förmiges Sofa mit Tisch, und hieraus lässt sich leicht eine Doppelkoje machen.

Die Toilette ist gross und mit rostfreiem Stahlwasbecken, Schrankplatz, Spiegel und WC mit Meerwasserspülung versehen.

Das Sonnendeck über der Achterkajüte hat Platz genug für 3 Luftmatratzen.

**Jupiter 33** wird mit Seetüchtigkeitsattest von Lloyd geliefert. Bei Ausstattung mit einem 250 PS Marine-dieselmotor von Volvo beträgt die Marschfahrt ca. 20 Knoten.



## Standardausrüstung:

- Erhöhter Führerstand
- Geländer mit Teakarmen über der Achterkajüte
- Persenning für das Cockpit
- Bjerg-Fenster mit runden Ecken
- Teppiche
- Gardinen
- Kissen mit 100 %tigem reinwollenem Bezug
- Bjerg-Führersitze
- Offiziell zugelassene Laternen
- Fahnenstange mit Flagge
- Feuerlöscher «Ginge»
- Wilcox Marine-WC
- Elektrische Leerungspumpe
- Sprit- oder Petroleumkocker
- Rostfreie Spüle in der Pantry, rostfreies Waschbecken in der Toilette
- 3 Scheibenwischer
- 4 grosse Fender
- 2 Nylonseile
- 17 kg schwerer Patentanker
- 30 m Ankerleine
- Bootshaken
- Porzellan, Glas, Bestecke für 6 Personen
- Cockpitlampe
- Druckwasseranlage
- Fiam El-horn
- Bosch Marineprojektor
- Echolot
- 2 Rettungsringe





# Jupiter 40

Länge über alles ..... 12,0 m  
 Breite über alles ..... 3,9 m  
 Wasserverdrängung ..... 9,0 tons

**Jupiter 40** ist eine der bekanntesten Dieselyachten Skandinaviens und eine Klasse für sich.

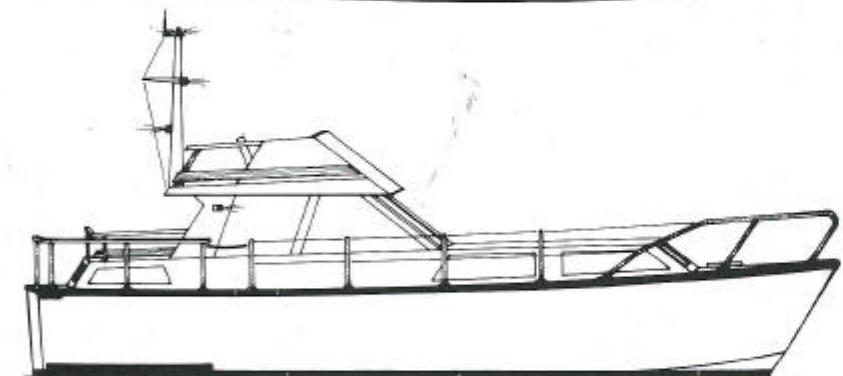
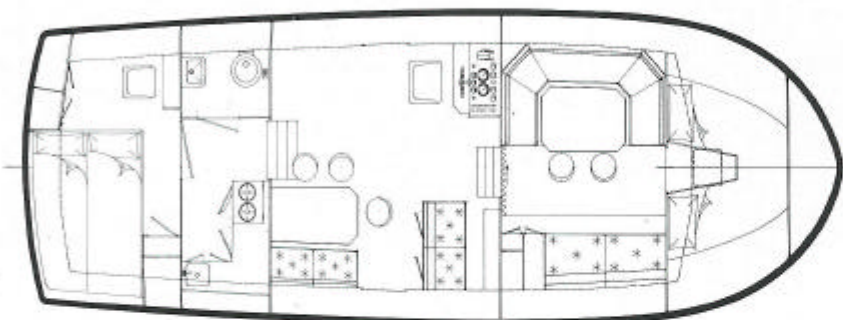
**Jupiter 40** wird in Teak oder Mahagoni eingerichtet. Die Yacht hat drei getrennte Kajüten und zwei Toiletten. In der Vorderkajüte befindet sich die mit Handwaschbecken, Primus und Schiebeschränken für Glas und Porzellan ausgestattete Pantry. Die Gästetoilette hat Waschbecken, Kleiderschrank und Kommode, Spiegel und WC mit Meerwasserspülung. Ganz vorn ist eine separate Kajüte mit zwei Kojen.

Der Deckssalon ist geschmackvoll eingerichtet. Er hat ein grosses U-förmiges Sofa mit Tisch, drehbaren und höhenverstellbaren Führersitz, Führerstand mit Steuerrad aus Teak, doppelten Steuermannssitz und zwei Schiebetüren. Die Achterkajüte hat zwei Kojen mit Schrank dazwischen, Toilettentisch, Kleiderschrank und Kommode. Der Toilettenraum hat WC und Brausebad, Handwaschbecken, Spiegel und Toilettenschrank

**Jupiter 40** kann auch mit anderer Einrichtung als der hier beschriebenen geliefert werden.

**Jupiter 40** Fly-Bridge ist eine Neukonstruktion. Oberbau und Steuerhaus sind aus Teakholz.

**Jupiter 40** wird mit Seetüchtigkeitsattest von Lloyd geliefert. Mit 2 St. 250 PS Marinedieselmotoren von Volvo wird eine Marschfahrt von ca. 25 Knoten erzielt.



Dienstboote wurden im Lauf der Zeit an den Staat und an öffentliche Institutionen geliefert:

- 3 St. an die Lotsenstation København
- 2 St. an die Lotsenstation Kalundborg
- 1 St. an die Lotenstation Hals Barre
- 1 Schlepper an die Hafenverwaltung Hirtshals
- 2 St. an das Wasserbauamt Esbjerg
- 1 St. an die Isotopcentrale in København
- 1 St. an das Marinebiologische Laboratorium in Helsingør
- 1 St. an das Schwedische Seekartenarchiv
- 1 St. an Falcks Rettungskorps, København
- 1 St. an das Geografische Institut, København
- 3 St. für Vergnügungsfahrten nach Grönland



Das Bild rechts zeigt das zuletzt gelieferte 40' Lotsenboot an die Lotsenstation Hals Barre. 2 St. 185 PS Volvo Pentamotoren ergeben